



**Tobit kombiniert mit DocuWare**  
 Fax- und E-Mail-Korrespondenz automatisch archivieren

**Perfekte Ergänzung ihrer elektronischen Akten**

Elektronische Akten werden komfortabel um die E-Mail-Komponente ergänzt. Ausdrücke von Fax-Dokumenten waren gestern. Die elektronische Korrespondenz wird klassifiziert und archiviert – Workflows werden gestartet. Verbinden Sie Ihren Tobit Server nahtlos mit Ihrem DocuWare-System. So lassen Sie Unternehmensinformationen fließen und erfüllen mühelos gesetzliche Anforderungen an die Aufbewahrung von geschäftlichen E-Mails.

**NUTZEN**

- Informationsinseln werden beseitigt
- Tobit-Datenbank wird entlastet
- Nahtlose Unternehmensprozesse
- Komplette elektronische Akten
- Rechtlich korrekte E-Mail-Archivierung
- Vollständiges Posteingangsbuch
- Senkt die Kosten, erhöht die Produktivität
- Schutz vor Dokumentenverlusten
- Spart jede Menge Zeit
- Transparenz für Unternehmensvorgänge

Ablagedialog (cloudfähig ohne DocuWare-Client)

**Eingang\_Eingang Kunden: Ablage**

Firma: DocuWare

Kontakt: Herr Musteman

Dokumenttyp: Lieferschein (eingehend)

Betreff: Rechnung September 2014

Dokumentdatum: 06.10.2014 16:05:20

Projekt:

E-Mail: administrator@itworks-dms.de

Dokumentnummer:

Status: Neu

Dokument anzeigen    OK    Dokument verwerfen

Konfigurations-Wizard (schnelle und einfache Profilerstellung)

**Eingang\_DocuWare**

David

Archiv

Eingang\_Eingang Kunden

Message Typ:  E-Mail  Fax

Ablage in DocuWare:  Archiv  Web-Basket

Archiv: Dokumentenpool

Ablagemaske: Ablage

Job-Optionen:  Original löschen  Original verschieben

Job aktiv:  Ja  Nein

Job Einstellungen

Indexzuweisung: DocuWare Feld

DocuWare Feld	Eintrag	Wert
Betreff	David-Feld	Betreff
Dokumentdatum	David-Feld	Datum
Firma	David-Feld	Firma
E-Mail	David-Feld	Von
Kontakt	David-Feld	Nachname
Status	fester Wert	Neu

Filter: David Feld    Bedingung:    Wert:    Operator: OR

David Feld    Bedingung    Wert    Operator

Speichern    Abbrechen

**Tobit kombiniert mit DocuWare**  
Fax- und E-Mail-Korrespondenz automatisch archivieren

### Funktionsweise

Über eingerichtete Profile werden Parameter unter anderem für folgende Import-Jobs festgelegt: Zielarchiv, Zuordnung der Suchbegriffe, Handhabung von Anhängen, Klassifizierung nach Merkmalen und viele mehr. Die Konfiguration erfolgt einfach und intuitiv im Konfigurations-Wizard. Die Ablage kann über das Tobit-Kontextmenü und mittels überwachter Tobit-Ordner erfolgen.

## FEATURES

Verknüpfung mit Tobit-Adressbuch oder externen Datenbanken

Zuordnung fester Indexbegriffe

Auswertung von Zeichenketten zur Indexvergabe

Der Connector läuft im Hintergrund

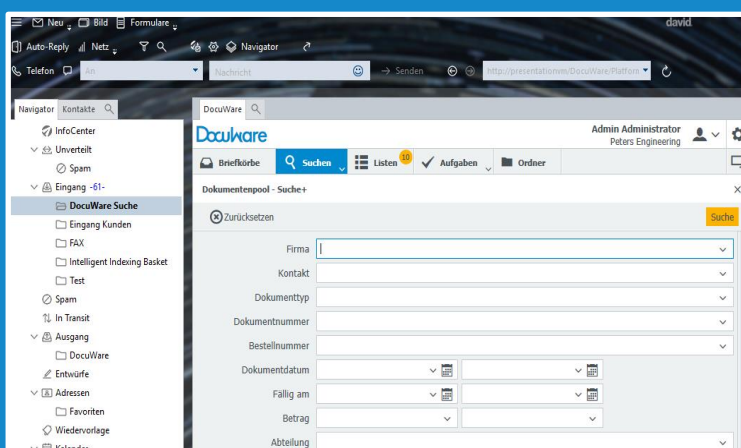
Optionale Anzeige von Ablagedialogen

Ablage anwendergetrieben oder automatisch

Verschiedene Ablageformate der Tobit-Objekte möglich, auch PDF

Ablage in Webpostfächer möglich

Wahlweise Server- oder Client-Installation



### Systemvoraussetzungen:

- DocuWare alle Server Editionen ab 6.10
- Tobit alle Versionen ab V 12
- Server Windows 2012 oder höher
- Client Windows 7 oder höher

DocuWare-Integration für die Recherche nach Vorgängen direkt aus dem Tobit Info Center