

DocuWare Tobit Connector



Fax- und E-Mail-Korrespondenz vollautomatisch im DocuWare-Dokumenten-Pool archivieren.

Die elektronische Korrespondenz wird klassifiziert und archiviert – Workflows werden gestartet. Verbinden Sie Ihren Tobit Server nahtlos mit Ihrem DocuWare-System. So lassen Sie Unternehmensinformationen fließen und erfüllen mühelos gesetzliche Anforderungen an die Aufbewahrung von geschäftlichen E-Mails.

Elektronische Akten werden komfortabel um die E-Mail Komponente ergänzt. Ausdrücke von Fax Dokumenten waren gestern.

Funktionsweise

Über eingerichtete Profile werden die Parameter für die Import Jobs festgelegt:

- Zielarchiv
- Zuordnung der Suchbegriffe
- Handhabung von Anhängen
- Klassifizierung nach Merkmalen
- u.v.m.

Die Konfiguration erfolgt einfach, intuitiv im Konfigurations Wizard. Die Ablage kann über das Tobit Kontextmenü und mittels überwachter Tobit_Ordner erfolgen.

Features

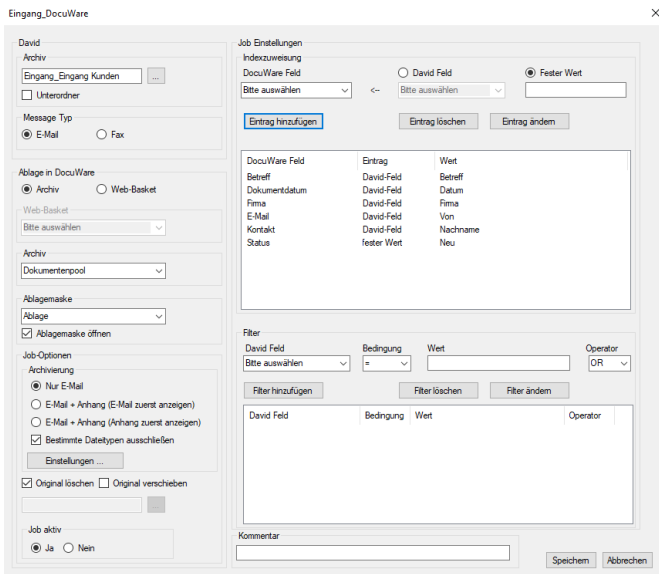
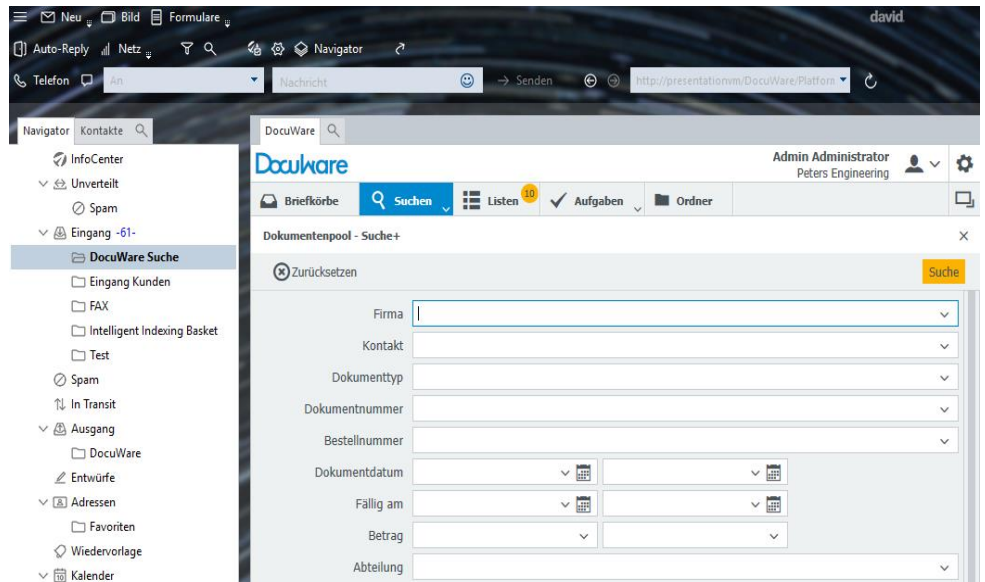
- Verknüpfung mit Tobit Adressbuch oder externen Datenbanken
- Zuordnung fester Indexbegriffe
- Auswertung von Zeichenketten zur Indexvergabe
- Der Connector läuft im Hintergrund
- Optionale Anzeige von Ablagedialogen
- Ablage anwendergetrieben, oder automatisch
- Ablage in Webbriefkäufe möglich
- Verschiedene Ablageformate der Tobitobjekte möglich, auch PDF
- Wahlweise Server oder Clientinstallation

Nutzen

- Informationsinseln werden beseitigt
- Tobit Datenbank wird entlastet
- Nahtlose Unternehmensprozesse werden Realität
- Komplette elektronische Akten werden möglich
- Unterstützt Sie bei der Erfüllung rechtlicher Anforderungen an die E-Mail-Archivierung
- Vollständiges Posteingangsbuch
- Senkt die Kosten und erhöht die Produktivität
- Schutz vor Dokumentenverlusten
- Spart jede Menge Zeit und schafft Transparenz für Unternehmensvorgänge

Screenshots und Systemvoraussetzungen

- DocuWare Integration für die Recherche nach Vorgängen direkt aus dem Tobit Info Center



- Ablagedialog komfortabel mit Auswahllisten, cloudfähig ohne DocuWare Client

Eingang_Eingang Kunden: Ablage

Firma	DocuWare
Kontakt	Herr Musteman
Dokumenttyp	Lieferschein (eingehend)
Betreff	Rechnung September 2014
Dokumentdatum	06.10.2014 16:05:20
Projekt	
E-Mail	administrator@itworks-dms.de
Dokumentnummer	
Status	Neu

- Konfigurations – Wizard für schnelle und einfache Profilerstellung

Systemvoraussetzungen

- DocuWare alle Server Editionen ab 6.10
- Tobit alle Versionen ab V 12
- Server Windows 2012 oder höher
- Client Windows 7 oder höher

Händlerkontakt:

Weitere Informationen finden Sie auf

www.docuware.com